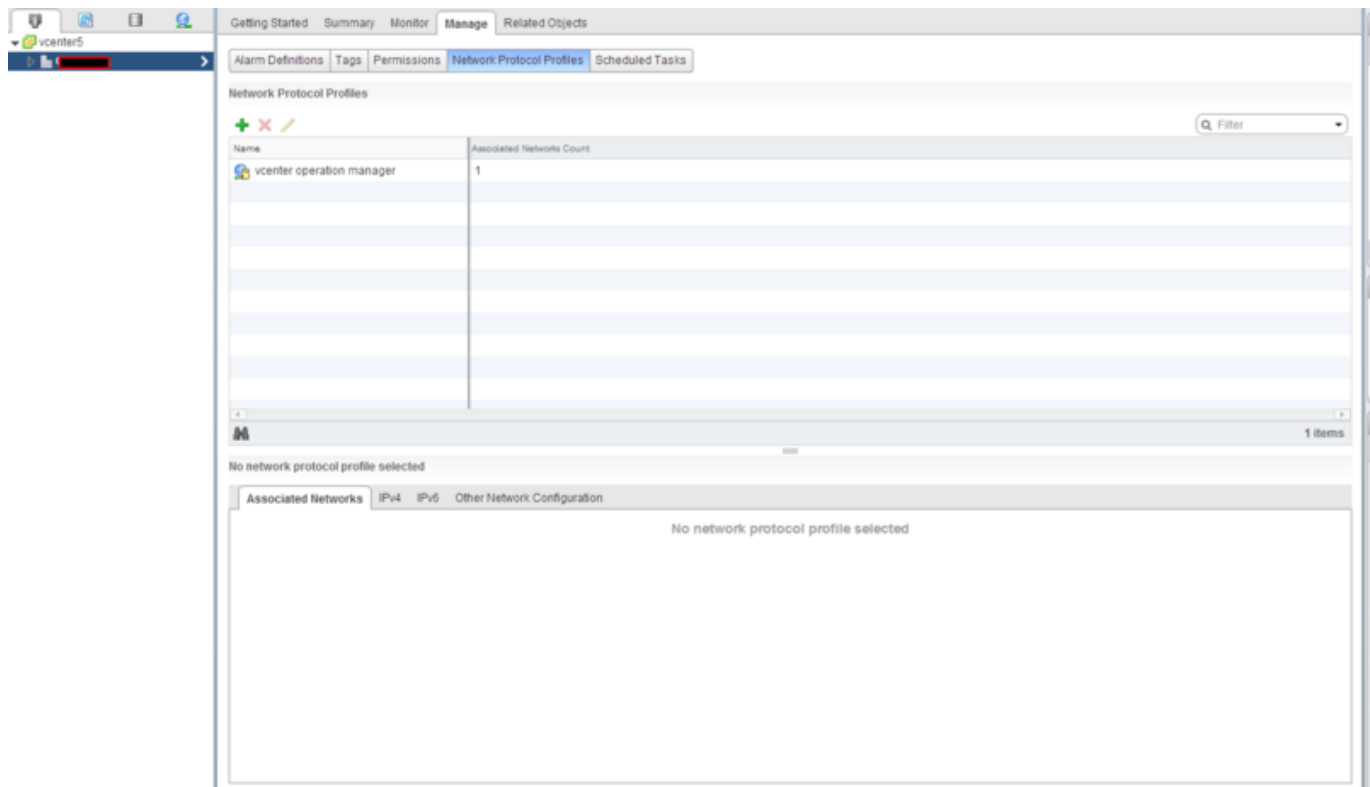


Vcenter Operation Manager

El vcenter operation managers es un appliance que se distribuye en formato ovf y que podemos desplegar en nuestra infraestructura para obtener datos de salud y rendimiento de la misma.

Para su instalación necesitamos disponer de un cluster con DRS y de un pool de ip

previamente a despliegue creamos el ip pool de la siguiente manera. Desde nuestro webclient



The screenshot shows the 'vcenter operation manager - Edit Network Protocol Profile' window. The 'Select name and network' tab is active. The 'Name' field is set to 'vcenter operation manager'. The 'Network association' list shows several options, with 'VL_PRO (already associated with vcenter operation manager)' selected. The 'OK' and 'Cancel' buttons are at the bottom right.

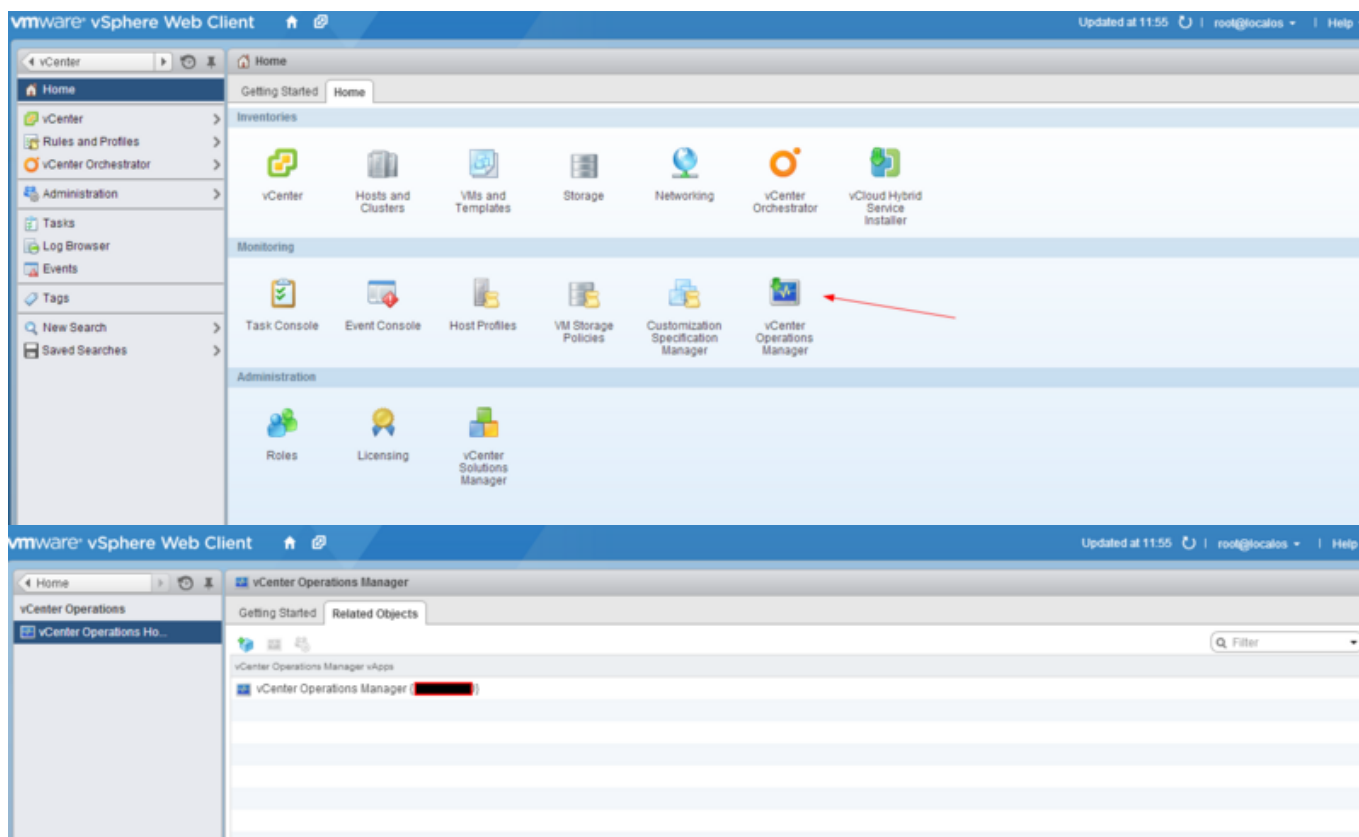
The screenshot shows the 'vcenter operation manager - Edit Network Protocol Profile' window, now on the 'Configure IPv4' tab. The 'Subnet' field is highlighted with a red box and labeled 'No marcar'. The 'Subnet mask' is '255.255.255.0'. The 'Address range' and 'Gateway' fields are also highlighted with red boxes. The 'DNS server addresses' field is empty. The 'Enable IP pool' checkbox is unchecked, and a red arrow points to it from the 'No marcar' label. The 'IP pool range' field is empty, and a 'View range' link is next to it. The 'OK' and 'Cancel' buttons are at the bottom right.



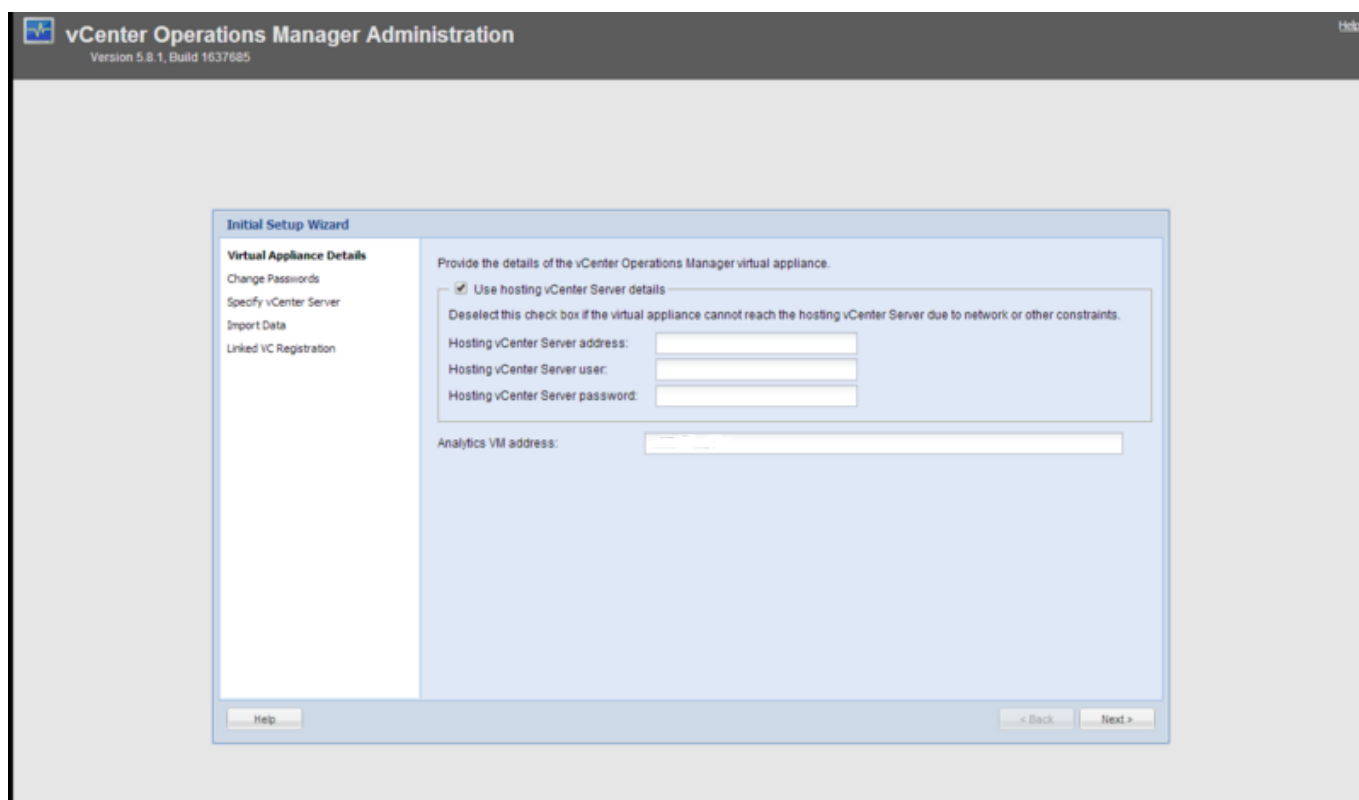
No marcar la casilla de activar el pool

Una vez creado el ip pool, procedemos a desplegar el appliance. Aceptamos la licencia y en mi caso les puse una dirección ip fija.

Una vez desplegado el appliance tenemos que arrancar las dos MV que crea, y proceder a terminar de configurar el Vcenter Operation Manager bien desde https://ip_vcenteroperation/admin/ o desde el icono que se crea en el vcenter



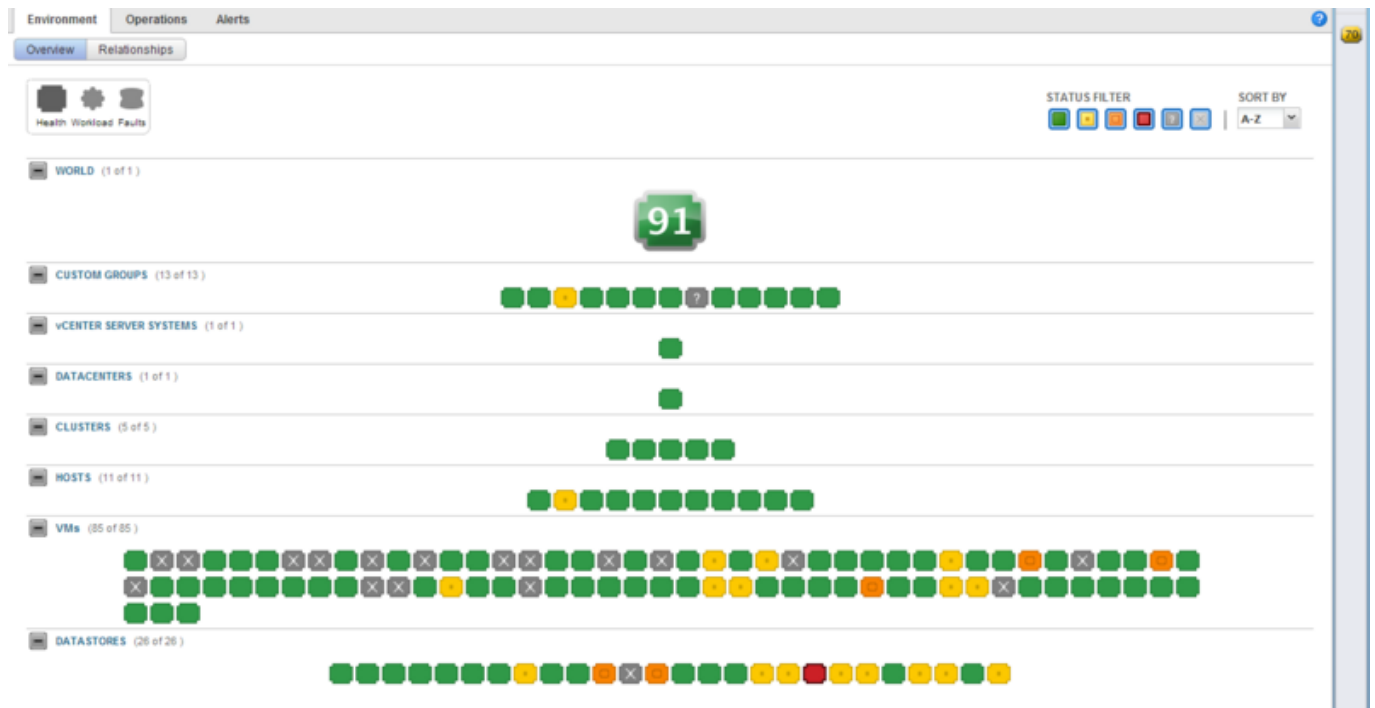
Nos validamos en el vCenter Operations Manager la primera vez con usuario y clave → **admin** y lo terminamos de configurar cambiando las contraseñas e indicando la dirección de nuestro vcenter standard





el usuario root trae como clave por defecto vmware

Una vez terminado de configurar ya sólo tenemos que entrar en <https://mivcenteroperations/vcops-vsphere/> y una vez validados



From:

<http://wiki.intrusos.info/> - LCWIKI

Permanent link:

<http://wiki.intrusos.info/virtualizacion:vmware:version5:vcenteroperation>

Last update: **182023/01/ 13:46**

