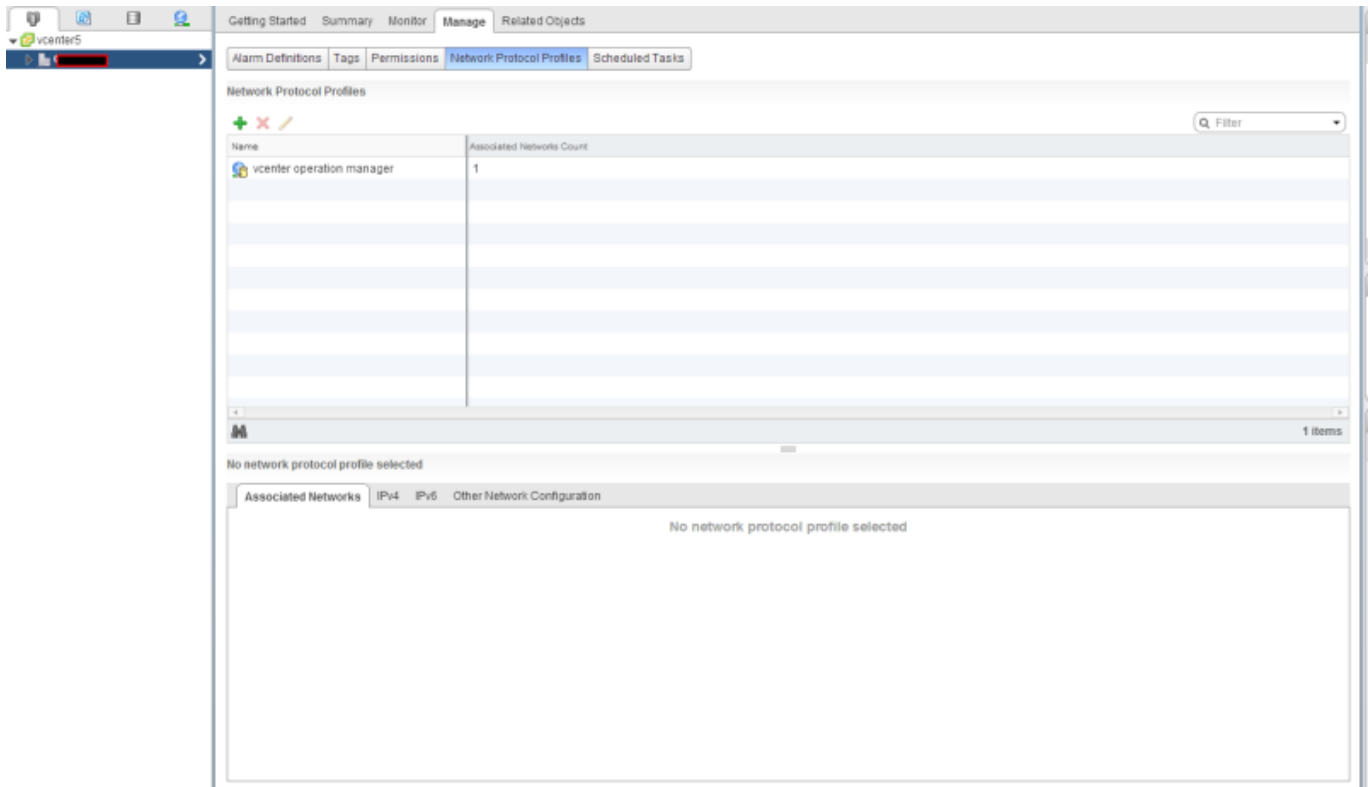


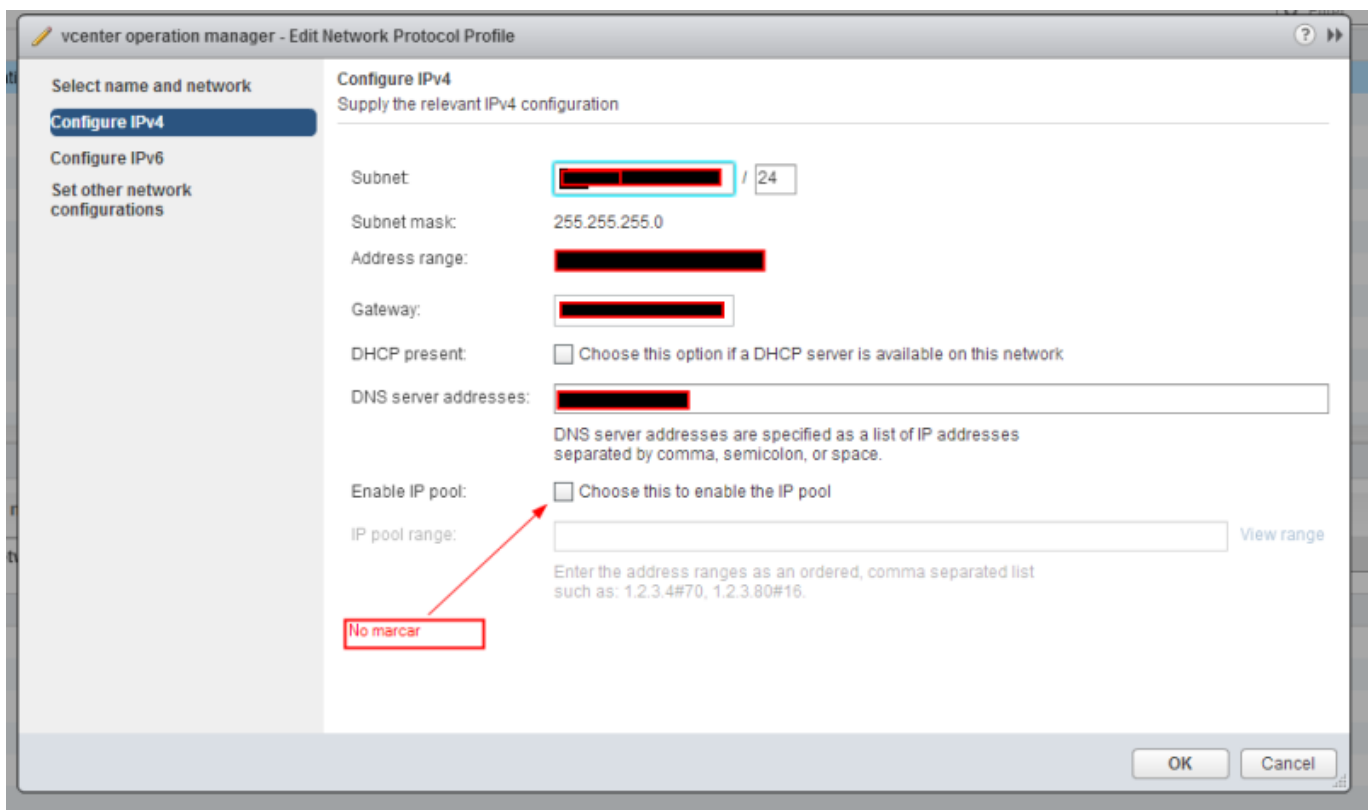
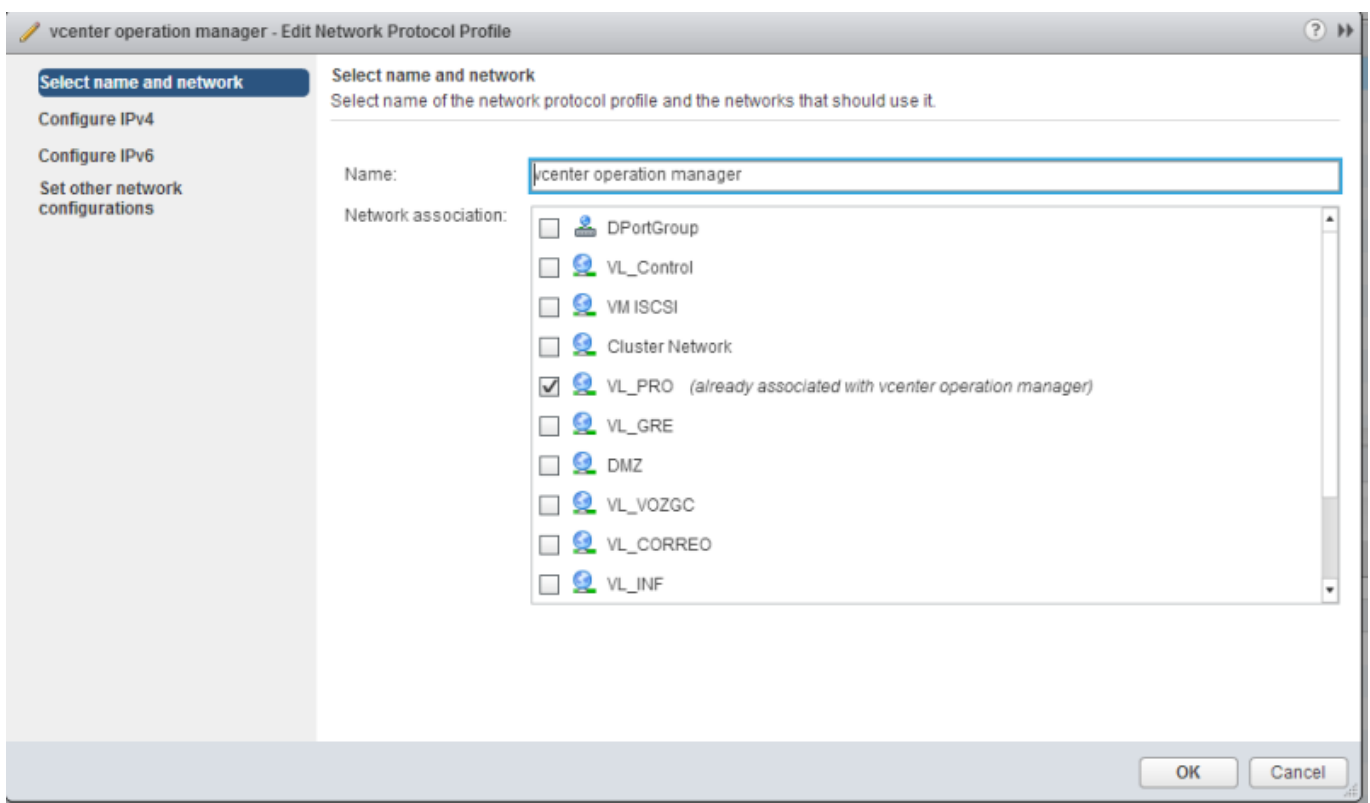
Vcenter Operation Manager

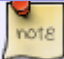
El vcenter operation managers es un appliance que se distribute en formato ovf y que podemos desplegar en nuestra infraestructura para obtener datos de salud y rendimiento de la misma.

Para su instalación necesitamos disponer de un cluster con DRS y de un pool de ip

previamente a despligue creamos el ip pool de la siguiente manera. Desde nuestro webclient

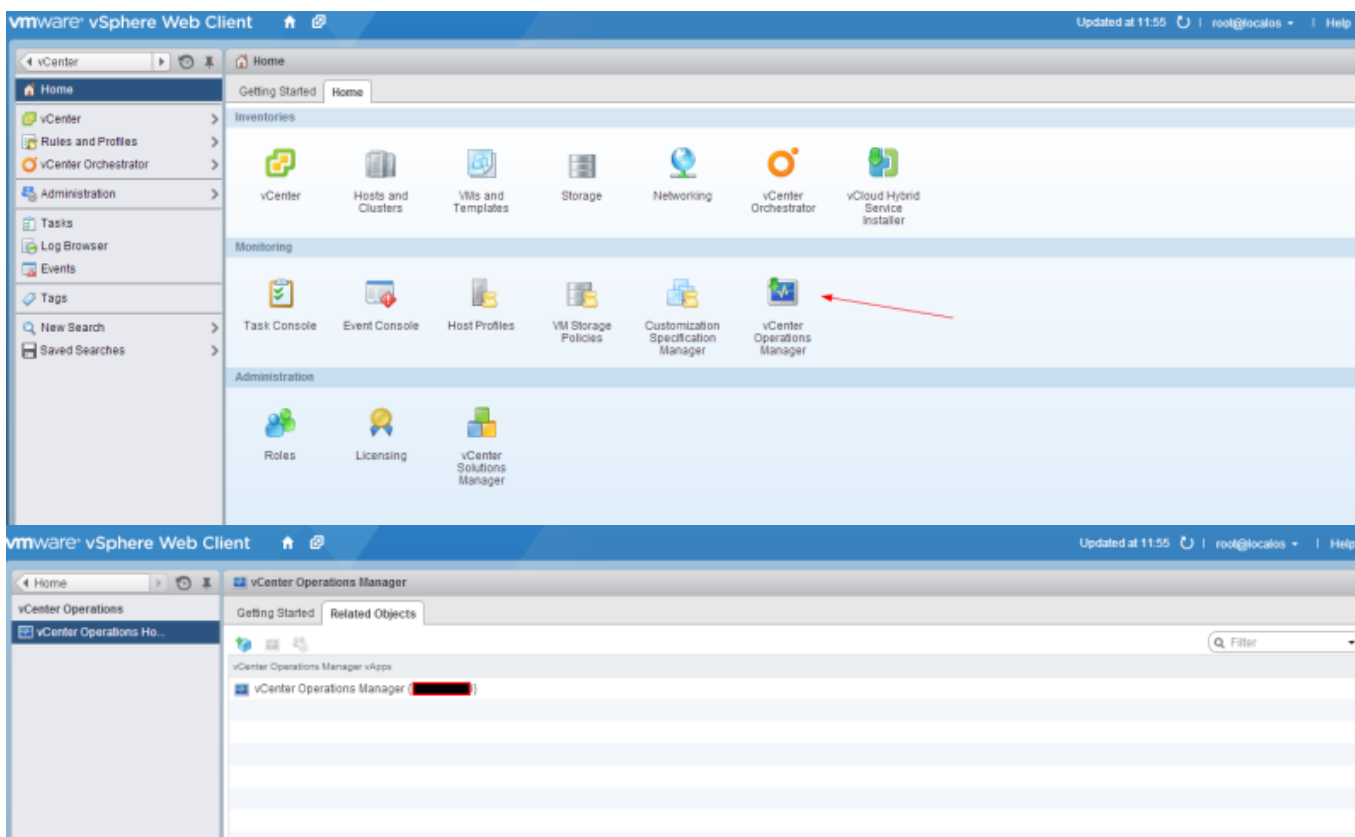




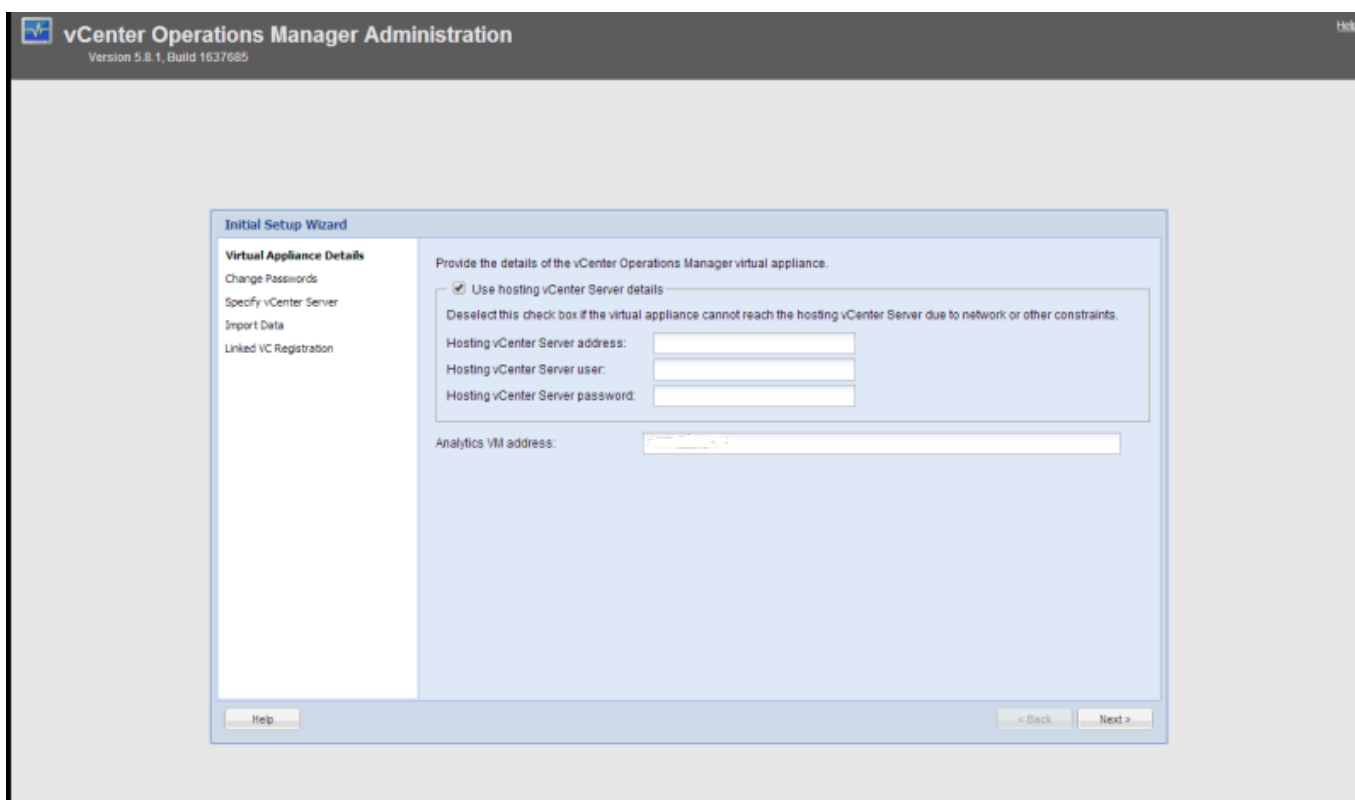
 No marcar la casilla de activar el pool

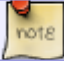
Una vez creado el ip pool, procedemos a desplegar el appliance. Aceptamos la licencia y en mi caso les puse una dirección ip fija.

Una vez desplegado el appliance tenemos que arrancar las dos MV que crea, y proceder a terminar de configurar el Vcenter Operation Manager bien desde https://ip_vcenteroperation/admin/ o desde el icono que se crea en el vcenter

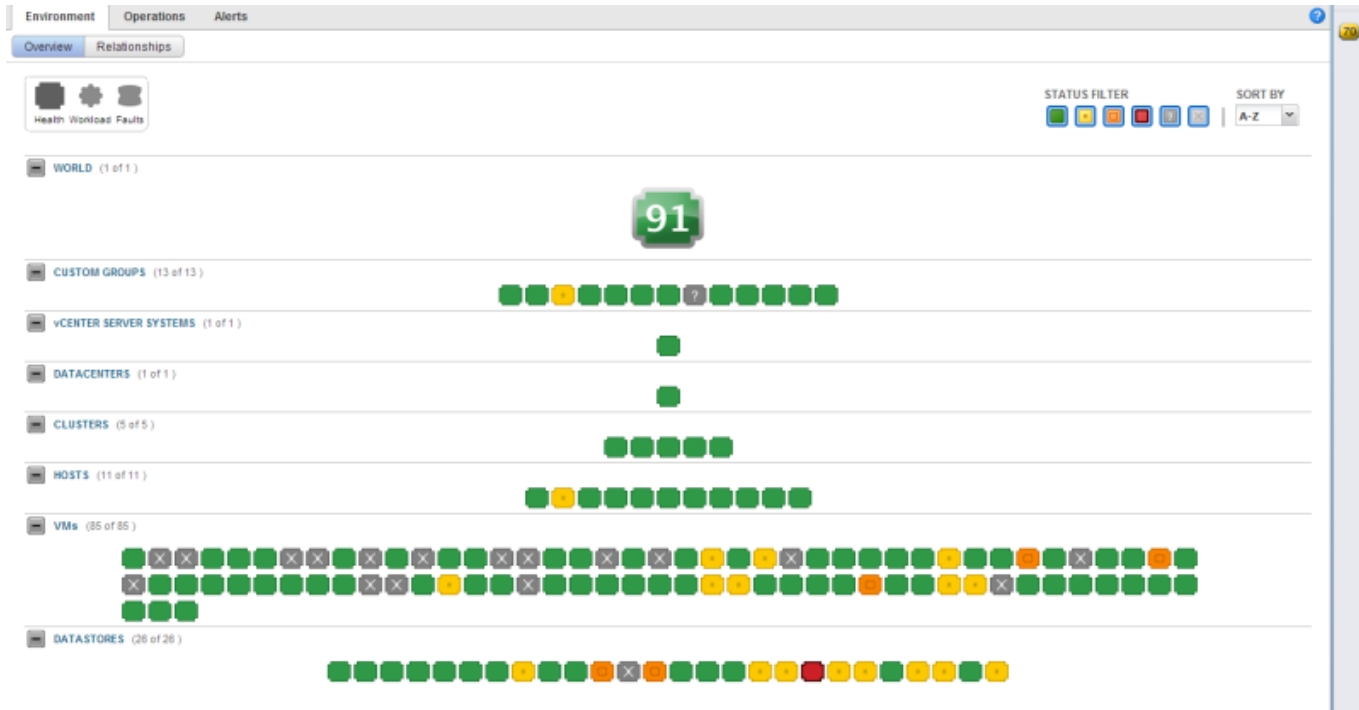


Nos validamos en el vCenter Operations Manager la primera vez con usuario y clave → **admin** y lo terminamos de configurar cambiando las contraseñas e indicando la dirección de nuestro vcenter standard



 el usuario root trae como clave por defecto vmware

Una vez terminado de configurar ya sólo tenemos que entrar en <https://mivcenteroperations/vcops-vsphere/> y una vez validados



From: <http://wiki.intrusos.info/> - LCWIKI

Permanent link: <http://wiki.intrusos.info/doku.php?id=virtualizacion:vmware:version5:vcenteroperation>

Last update: 182023/01/ 13:46

