

[vmware](#), [parches](#), [actualización](#)

Instalación de parches en VMWARE

Hay varias formas de instalar los parches, desde el vcenter, desde la consola, mediante scripts etc

Mediante VMWARE Vsphere Host Update Utility

Esta pequeña herramienta vienen junto con la instalación del cliente de Vmware Vshpere. Instalamos el cliente de vmware vsphere. Una vez instalado nos aparece en el inicio→todos los programas→vmware→vsphere host update utility 4.0

Desde este programa podemos añadir host y ver que parches le faltan así como hacer un upgrade de un host. Para este último caso, nos situamos sobre el equipo a actualizar y pulsamos el botón **upgrade Host**.

Nos pide un fichero zip que descargamos de

<http://www.vmware.com/download/download.do?downloadGroup=ESXi40> o bien de <https://www.vmware.com/tryvmware/p/activate.php?p=free-esxi>



Es importante hacer copia y parar todas las MV. Después poner el host en modo mantenimiento y proceder con el upgrade

Sin vcenter

http://www.vm-help.com/esx40i/ESXi40_upgrade_without_virtualcenter.php

por scripts

<http://communities.vmware.com/thread/75797>

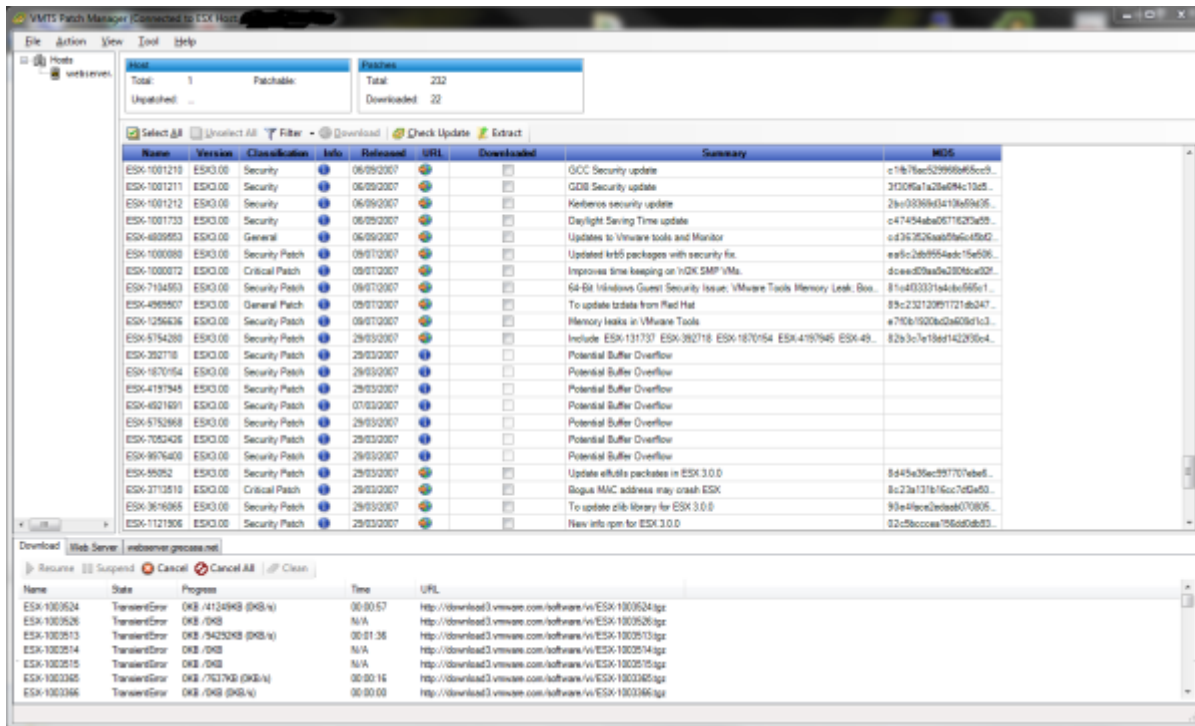
<http://communities.vmware.com/message/1261992>

<http://www.petri.co.il/update-vmware-esx-esxupdate.htm>

Instalación de parches mediante VMTSPatchManager

Este método sólo se usa para actualizar versiones de ESX muy viejas

<http://www.vmts.net/VMTSPatchManager.htm>



Errores y soluciones

Error esxupdate 15

El host devuelve el código de error de esxupdate 15. No se pudo realizar la transacción en el administrador de paquetes. Revise los archivos de registro de Update Manager y los archivos de registro de esxupdate para obtener más detalles.

En vmware aparecen varios kb indicando como solucionar el problema, aunque a mi no me llevo a funcionar ninguno. Al final lo que hice para solucionar dicho error al intentar parchear un host ESXi 6.5 fue lo siguiente:

1. Desde el Vcenter → Update Manager → líneas base
2. Creamos una nueva línea base del tipo revisión, y entonces vamos eligiendo sólo un criterio o un único parche

Editar la línea base: prueba

1 Nombre y descripción

2 **Seleccionar revisiones automática...**

3 Seleccionar revisiones manualmente

4 Resumen.

Establecer criterios para agregar revisiones automáticamente

Esta línea base cambiará continuamente para incorporar nuevas revisiones que satisfagan los criterios. También puede seleccionar revisiones para excluir.

Actualizar esta línea base automáticamente con las revisiones que satisfagan los siguientes criterios

Criterios (13) Coinciden (0) Excluidas (13) Seleccionadas

Proveedor de la revisión:

Cualquiera
VMware, Inc.
Cisco Systems, Inc.

Producto:

embeddedEsx 6.7.*
embeddedEsx 6.0.0
embeddedEsx 5.5.0
embeddedEsx 6.5.0

Gravedad:

Cualquiera
Crítica
Importante
Moderada

Categoría:

Cualquiera
Seguridad
Corrección de error
Mejora

Fecha de versión: En o después del dd/mm/aaaa En o antes del dd/mm/aaaa

CANCELAR ATRÁS SIGUIENTE

3. Aplicamos la nueva línea base al host que nos da problemas
4. Corregimos y verificamos si no da problemas.
5. Si ha dado problemas entonces hay que descartar momentaneamente ese parche y elegir otro/s

En concreto a mi se me soluciónto instalando los parches de mejora y después ya me dejó instalar el resto de parches críticos sin problema.

From:

<http://wiki.intrusos.info/> - LCWIKI

Permanent link:

<http://wiki.intrusos.info/doku.php?id=virtualizacion:vmware:parches>

Last update: **182023/01/ 13:37**

