

[linux](#), [escritorio](#), [remoto](#), [remote](#), [desktop](#)

## Acceso Remoto al Escritorio

Para conectarnos en remoto a un escritorio de linux necesitamos tener instalado al menos unos de estos programas; vino, vinagre o xrdp. Por defecto vino suele venir ya instalado por defecto en muchas distribuciones.

En caso de querer instalar dichos paquetes ejecutamos

```
sudo apt-get install vino xrdp
```

Para configurar las opciones de vino ejecutamos **vino-preferences**

Si intentamos conectarnos desde una máquina con windows al equipo puede que nos de un error del tipo **no security types supported**. Para solucionarlo debemos de usar un programa cliente que sea compatible con encriptacion, o deshabilitar la encriptacion en el servidor Vino.

Para deshabilitar la encriptación ejecutamos

```
gsettings set org.gnome.Vino require-encryption false
```

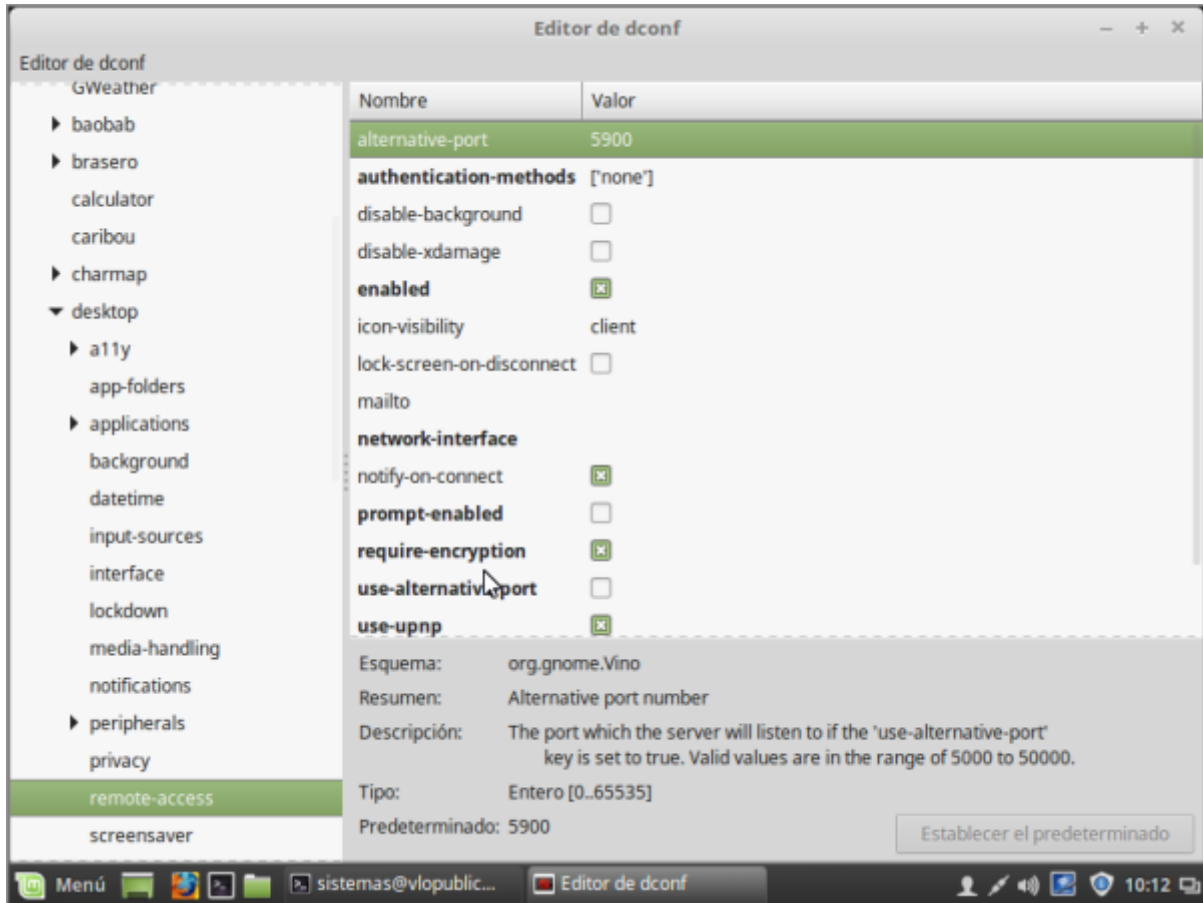
Para verificar el cambio

```
gsettings list-recursive org.gnome.Vino
```

Tambien podemos instalarnos el editor gráfico del gnome

```
sudo apt-get install dconf-editor
```

. Ejecutarlo llamando a **dconf-editor** y cambiar el parámetro que se encuentra en la ruta org→gnome→desktop→remote-access y cambiamos el valor de la opción **requiere-encryption**



From:  
<http://wiki.intrusos.info/> - **LCWIKI**

Permanent link:  
<http://wiki.intrusos.info/doku.php?id=linux:accesoremoto>

Last update: **182023/01/ 13:10**

