

VPN sede remota a central

Vamos a conectar mediante una conexión de ADSL o de fibra con una ip dinámica, una oficina remota a la central mediante una conexión vpn

Al no disponer de ip fija no podemos establecer a priori la puerta de enlace origen/destino del túnel vpn, por lo que lo primero que necesitamos es configurar nuestro cortafuegos con el DDNS de forma que nos podamos conectar con él mediante un nombre dns

Para ello tenemos que ir a la GUI de nuestro firewall Network → DNS y activar la opción Fortiguard DDNS

configuramos dicha opción y en la casilla **Unique Location** ponemos un nombre que sea único y que utilizaremos para obtener la ip.

FortiGuard DDNS

Interface: ADSL (wan1)

Use Public IP Address:

Server: fortiddns.com

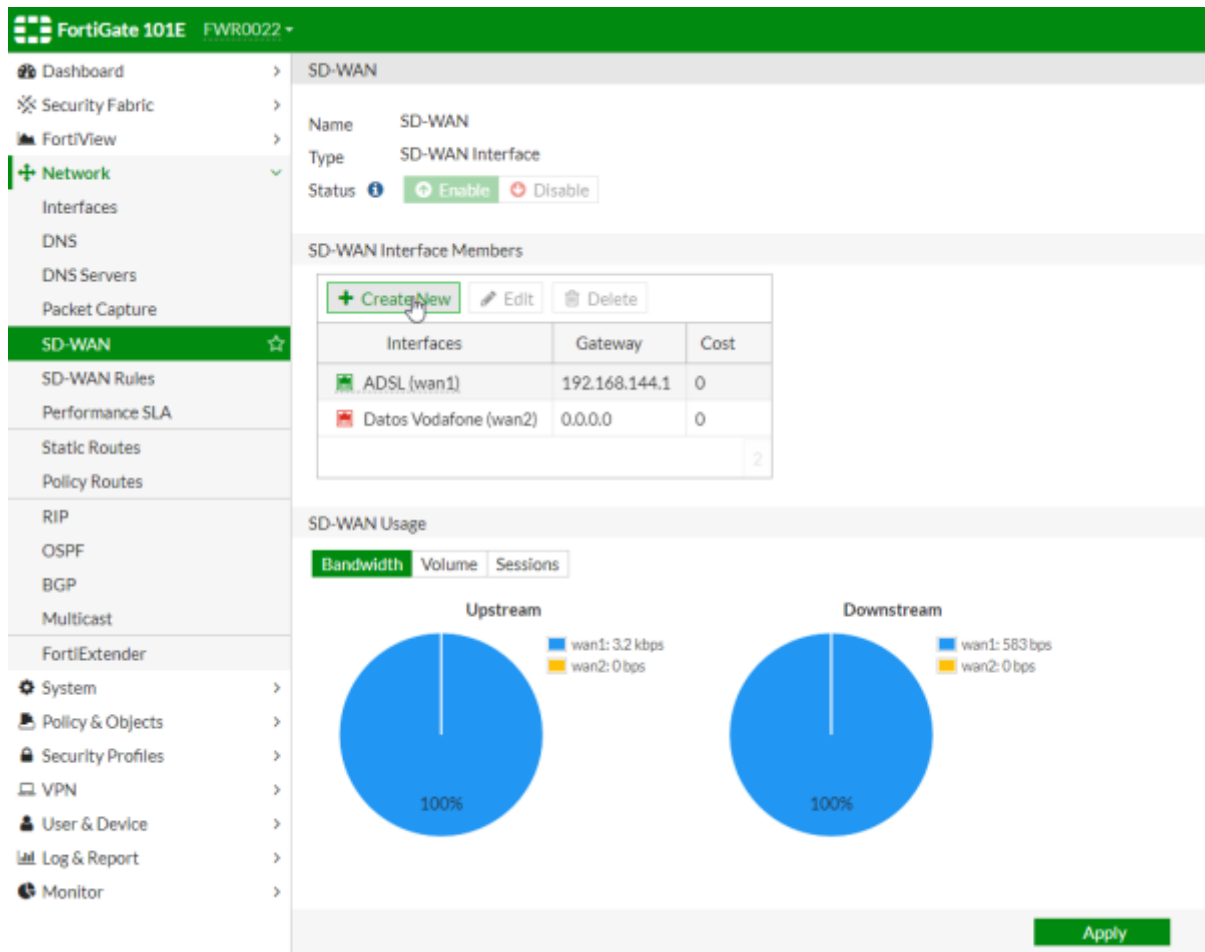
Unique Location: mioficina

Domain: mioficina.fortiddns.com (79.158.161.244)

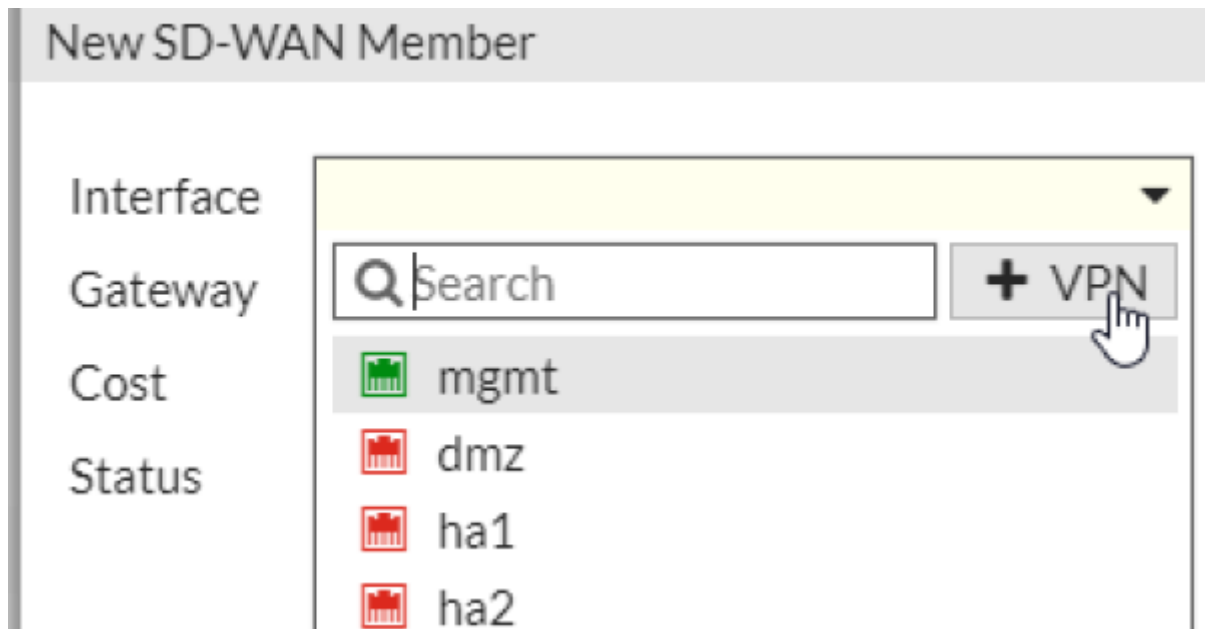
Domain not available.

Creamos una vpn en la oficina remota

Network → SD-WAN → En SD-WAN interface members → Create New



En el desplegable que se nos abre , seleccionamos el botón +VPN



Rellenamos los datos para conectarnos a la sede central

Create IPsec VPN for SD-WAN members

1 Authentication

Name: vpn a central

Remote device: IP Address Dynamic DNS

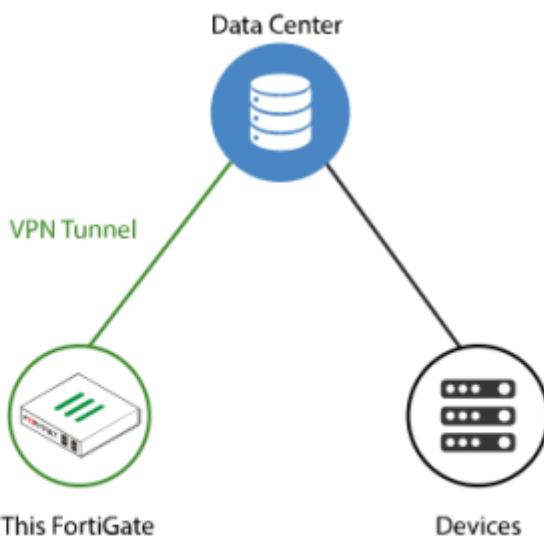
Remote IP address: [Empty field]

Outgoing Interface: ADSL (wan1) [Close]

Authentication method: Pre-shared Key Signature

Pre-shared key: [Empty field with eye icon]

vpn a central: Site to Site - FortiGate (SD-WAN)



< Back Create Cancel

Creamos una vpn en la sede central



Es muy importante definir en la configuración del tunel IPSEC de cada sede las redes internas que se vayan a utilizar, o de lo contrario no funcionará . También se puede utilizar la 0.0.0.0/0.0.0.0 para permitir todas

From: <http://wiki.intrusos.info/> - LCWIKI

Permanent link: <http://wiki.intrusos.info/doku.php?id=hardware:fortigate:vpn:sedeacentral&rev=1608036665>

Last update: 2023/01/18 14:38

